

JUNIE 2003

### BEWERKINGSPRAKTYKE

Plastiek wat oor bankies geplaas word kan, in sommige gevalle, 'n ideale omgewing vir die nesmaak van miere verskaf, veral in die winter, weens 'n verhoging in grondtemperatuur en grondvog. Indien groot getalle aktief-bewegende miere onder die plastiek waargeneem word, moet die plastiek so gou as moontlik verwyder word.

### ONKRUIDBEHEER

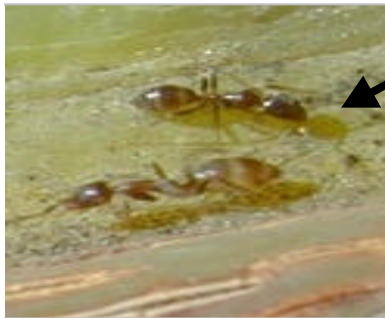
Beheer onkruid gedurende die hele jaar. Hoog-groeiende onkruid kan alternatiewe paaie vir miere verskaf om in die wingerdstok in te kom, en moet veral in die groeiseisoen vermy word. Onkruid dien ook as gashere vir ander insekte wat heuningdou afskei, soos plantluise, wat as addisionele voedselbron vir miere dien. Die gebruik van 'n dekgewassisteem kan help om onkruid te beheer, terwyl hulle ook ander voordelige effekte op natuurlike vyande van witluis kan hê. Baie breëblaar onkruid is gasheerplante vir witluis, en die heuningdou wat hulle afskei is dus ook 'n voedselbron vir miere.

### WITLUISBEHEER

Heuningdou wat deur witluis afgeskei word, is die primêre voedselbron van miere in wingerde. Hoe hoër die witluis populasie, hoe moeiliker gaan dit dus wees om die miere te beheer.

#### o MONITERING EN IDENTIFIKASIE

- Monitoring van miere moet vroeg in die groeiseisoen begin en voortdurend deur die seisoen gedoen word totdat opgelet word dat miere op in die stokke begin beweeg. Monitoring vir miere kan saam met monitoring vir witluis gedoen word en wel soos volg:
  - Monitor twintig vakkies met vyf stokke elk eweredig verspreid deur die blok (tot 2 ha).
  - Teken slegs die aan-of afwesigheid van miere **in die stokke** aan.
  - Die totale aantal besmette stoke sal die persentasie mierbesmetting vir daardie blok aandui.
  - 'n Voorlopige drempelwaarde van 25% kan gebruik word om chemiese beheer toe te pas.
- Dit is belangrik om die tipe miereplaag te identifiseer. Dit sal aandui watter beheermaatreël gebruik moet word. Die volgende gids kan gebruik word om miere te identifiseer indien 'n monster nie na 'n kundige gebring kan word vir identifikasie:



- Argentynse mier:  $\pm 3$ mm, lig bruin van kleur, alle individue is dieselfde grootte, nes-opening is hoofsaaklik op die grond en is klein en onbeduidend.
- Malmier (twee spesies):  $\pm 3 - 10$  mm, medium tot donker bruin van kleur, kleiner werkers en groter soldate is teenwoordig, nes openinge kom slegs op die grond voor en kan gekarakteriseer word deur 'n hoop vars grond om die opening.
- Wipstertmier:  $\pm 5$ m, donker bruin van kleur, alle individue is dieselfde grootte, neste word slegs in die wingerdstok



gemaak. Die lyf van die mier is hartjie-vormig en word gekarakteriseer deur die teenwoordigheid van 'n angel.

#### o CHEMIESE BEHEER

**Miere wat in die grond nesmaak:** chemiese stambande word aanbeveel, aangesien hulle die minste impak op natuurlike vyande het. Chemiese beheer moet toegevoer word sodra miere in die stokke op begin beweeg (Oktober/November). Toedienings wat vroeër geskied sal minder effektief wees. Vir malmier, is alfasipermetrien SK geregistreer teen 200 mL/10L water. Vir Argentynse mier is alfasipermetrien SK teen 100 mL/10L water, Chlorpyrifos 75 (benatbare poeier) teen 250 g/10L water en SuSCon Blue stambande geregistreer. Vir chemiese stambandelings moet 50 mL van die spuitmengsel eweredig om die stamme bo die besproeiingslyne toegedien word. Een behandeling behoort genoeg vir die hele groeiseisoen te wees, behalwe waar daar hoë mierdruk teenwoordig is. Gedurige monitoring is dus belangrik. Chemiese beheer na oes is onnodig.

**Miere wat in die stokke nesmaak:** Om wipstert mier te beheer, moet 'n dormante toediening van chlorpyrifos EK teen 400mL/100L water toegedien word as 'n voloppervlak bespuiting.

Daar is vier spesies van miere wat in wingerde in die suidwes Kaap beheer moet word: Die Argentynse mier *Linepithema humile*, die swart malmier *Anoplolepis steingroeveri*, die gewone malmier *A. custodiens* en die wipstert mier *Crematogaster peringueyi*.

#### o BEHEER AANBEVELINGS:

- **Tyd van die jaar:** Miere moet beheer word sodra hulle in die stokke waargeneem word waar witluis teenwoordig is (Oktober/November).
- **Toedieningsmetode:** Stambandelings moet met 'n rugsakspuitpomp en ringspuit aanhangsel toegedien word. Stamme moet bo die besproeiingslyne behandel word. Alle opleipale moet ook behandel word. Geen kolbespuitings moet gedoen word nie aangesien miere oor kruisdrade kan beweeg. Dus moet die hele ry behandel word. Onkruid moet beheer word om alternatiewe paaie vir miere uit te skakel.

**Vir meer inligting, kontak Pia Addison by die Plaagbestuur Afdeling, LNR Infruitec-Nietvoorbij by tel. (021) 809 3145, fax (021) 809 3584 of e-pos [pia@infruit.agric.za](mailto:pia@infruit.agric.za).**